

Was uns wichtig ist

KOOPERATION:

Wir kooperieren mit anderen Fachdiensten und unterstützen Ratsuchende bei der Suche nach weiteren, individuell passenden Anlaufstellen.

QUALIFIKATION:

Zu unserem Beratungsteam gehören Psychologinnen und Psychologen sowie Beratungslehrkräfte. Regelmäßige Weiterbildung und Supervision sind für uns selbstverständlich und dienen der Qualitätssicherung unserer Arbeit.

GRENZEN UNSERER ARBEIT:

Unsere Beratungsangebote können eine eventuell notwendige Psychotherapie nicht ersetzen.

ZUSTÄNDIGKEIT:

Wir sind zuständig für alle Schulen und Schularten in unserem Einzugsbereich.



Kontakt

TERMINE NACH VEREINBARUNG:

Telefon: 07231/6057-311

Bitte hinterlassen Sie uns eine Nachricht, wenn Sie uns nicht erreichen.

Wir rufen gerne zurück!

SO FINDEN SIE ZU UNS:

- Bus mit barrierefreiem Zugang: Linie 9 - Haltestelle Wildergrundallee, von dort ca. 2 Gehminuten
- Bus: Linie 1 und 10 - Haltestelle Maystraße, von dort ca. 5 Gehminuten
- Bahn: Bedarfshaltestelle Pforzheim-Maihalden, von dort ca. 5 Gehminuten
- Bahn: Hauptbahnhof, von dort ca. 25 Gehminuten
- Parkmöglichkeiten in den umliegenden Straßen & auf dem Messplatz, von dort ca. 10 Gehminuten

SCHULPSYCHOLOGISCHE BERATUNGSSTELLE PFORZHEIM

ZSL/Regionalstelle Karlsruhe

Maximilianstr. 46

75172 Pforzheim

E-Mail: poststelle.spbs-pf@zsl-rs-ka.kv.bwl.de



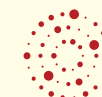
FÜR DEN STADTKREIS PFORZHEIM

FÜR DEN LANDKREIS CALW

FÜR DEN ENZKREIS

Schulpyschologische Beratungsstelle

Pforzheim



ZSL
Zentrum für Schulqualität
und Lehrerbildung
Baden-Württemberg



Baden-Württemberg

Grundsätze unserer Arbeit

VERTRAULICHKEIT:

Alle Anfragen und Gespräche werden vertraulich behandelt. Wir stehen unter Schweigepflicht.

KOSTENFREIHEIT:

Unsere Angebote sind für Ratsuchende kostenlos.

FREIER ZUGANG:

Ratsuchende können sich bei uns direkt, ohne Vermittlung durch Dritte anmelden.

FREIWILLIGKEIT:

Eine Beratung ist nur dann erfolversprechend, wenn die Ratsuchenden selbst zu Veränderungen motiviert sind.

UNABHÄNGIGKEIT:

Wir orientieren unsere Beratung ausschließlich an den Anliegen der Ratsuchenden und fachlichen Kriterien.



Unsere Angebote

FÜR SCHÜLERINNEN UND SCHÜLER:

Manchmal läuft es mit der Schule einfach nicht rund.

Wir sind für Dich da, z. B. wenn

- es Dir schwerfällt, zu lernen oder Dich zu konzentrieren.
- Du Angst vor Prüfungen oder vor der Schule hast.
- Du Schwierigkeiten mit Lehrkräften oder Mitschülerinnen und Mitschülern hast.

FÜR ELTERN:

Schulschwierigkeiten sind nichts Ungewöhnliches.

Wir beraten Sie bei Themen wie

- Problemen Ihres Kindes rund um Lernen, Motivation und Konzentration.
- Angst, Schulvermeidung, Schulunlust.
- schulischen Konflikten und Mobbing.

*Kennen Sie die Beratungslehrkraft Ihrer Schule?
Sie ist eine wichtige erste Ansprechperson bei
Schulschwierigkeiten und Fragen zur Schullaufbahn.
Kontaktdaten erfahren Sie an Ihrer Schule oder bei uns.*

FÜR LEHRKRÄFTE UND SCHULLEITUNGEN:

Wir unterstützen Sie beispielsweise durch

- Beratung z. B. im Umgang mit Schülerinnen und Schülern, Eltern sowie mit beruflichen Belastungen.
- Einzel-Coaching und Supervision.
- Gruppensupervision und Fallbesprechungsgruppen, z. B. zum Umgang mit beruflichen Anforderungen.

FÜR (TEIL)KOLLEGIEN:

Zu unserem Angebot gehören

- schulinterne Fortbildungen zu pädagogisch-psychologischen Themen.
- Beratung und Vermittlung bei Konflikten.
- Beratung und Begleitung im Rahmen von Teamentwicklungsprozessen.
- Nachsorge bei schulischen Krisenereignissen.

Das Zentrum für Schulqualität und Lehrerbildung (ZSL)

KERNAUFGABEN DES ZSL:

- Personalentwicklung und Führungskräftequalifizierung.
- Konzeptentwicklung sowie Steuerung der Durchführung und Qualitätssicherung für die Aus- und Fortbildung zu pädagogischen Querschnittsthemen sowie für die fächer- und schulartspezifische Lehreraus- und -fortbildung.
- Konzeption von unterrichtsbezogenen Unterstützungsangeboten.
- Bildungsplanarbeit und Schulbuchzulassung.
- Internationale Kooperationsprojekte in der Lehrerbildung.
- Entwicklung, dezentrale Bereitstellung und Qualitätssicherung von Beratungsangeboten, beispielsweise im Bereich der Schullaufbahn, beruflichen Orientierung, bei zusätzlichen Förderbedarfen und speziellen Begabungen, schulpsychologische Dienste, Prävention und Qualitätsentwicklung von allgemein bildenden und beruflichen Schulen.

AUFBAU DES ZSL:

Das ZSL ist eine Landesoberbehörde. Trotz Aufgabenbündelung müssen Dienstleistungen des ZSL in den Regionen erbracht werden. Deshalb besteht das ZSL neben der Zentrale aus sechs Regionalstellen in Freiburg, Karlsruhe, Mannheim, Schwäbisch Gmünd, Stuttgart und Tübingen sowie aus den fünf weiteren Außenstellen Bad Wildbad, Comburg, Esslingen, Ludwigsburg und Schloss Rotenfels. Die Schulpsychologischen Beratungsstellen sind Teil der Regionalstellen. Das ZSL führt die Aufsicht über die Seminare für Aus- und Fortbildung der Lehrkräfte. Weitere Informationen erhalten Sie unter www.zsl.kultus-bw.de